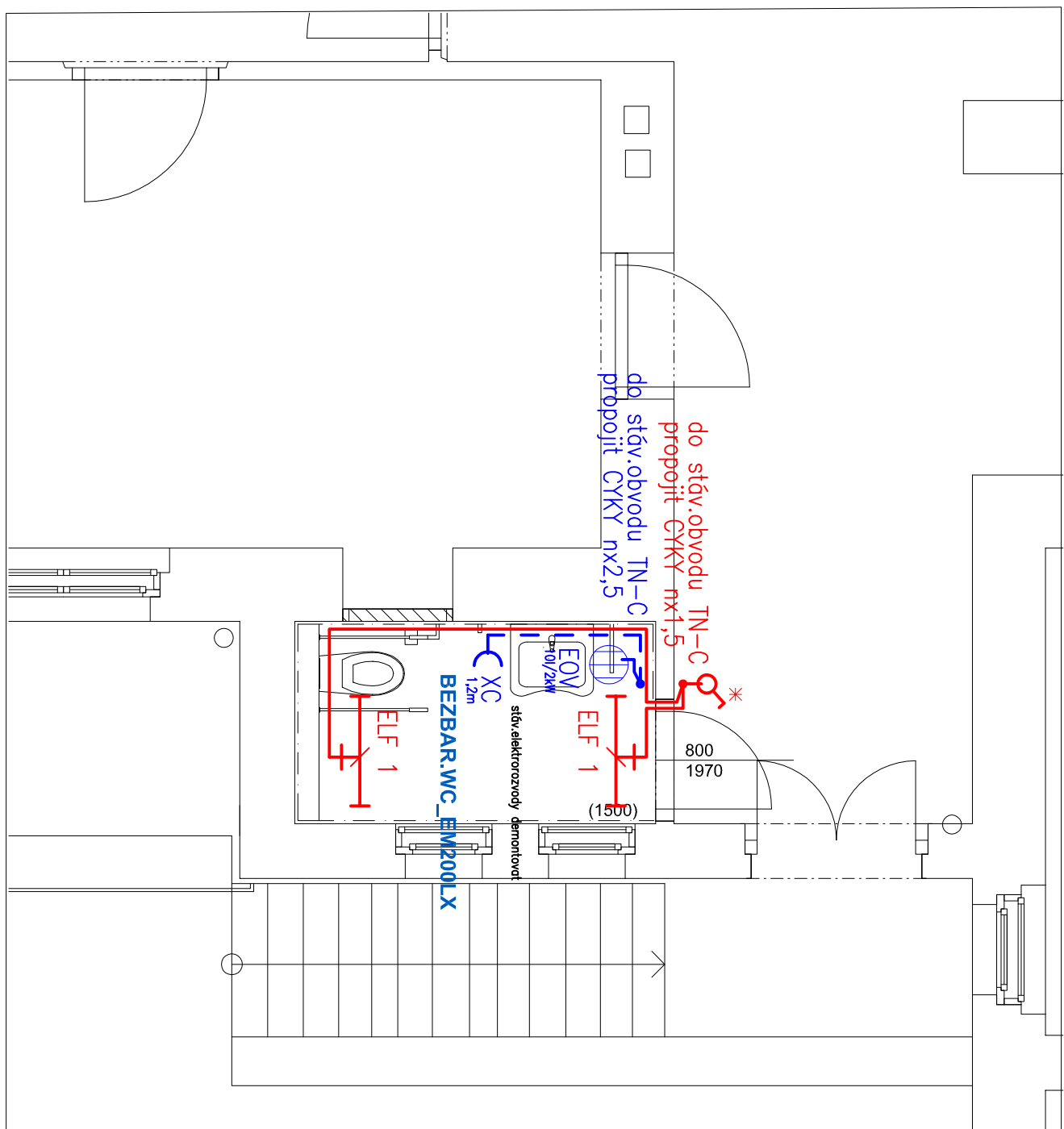
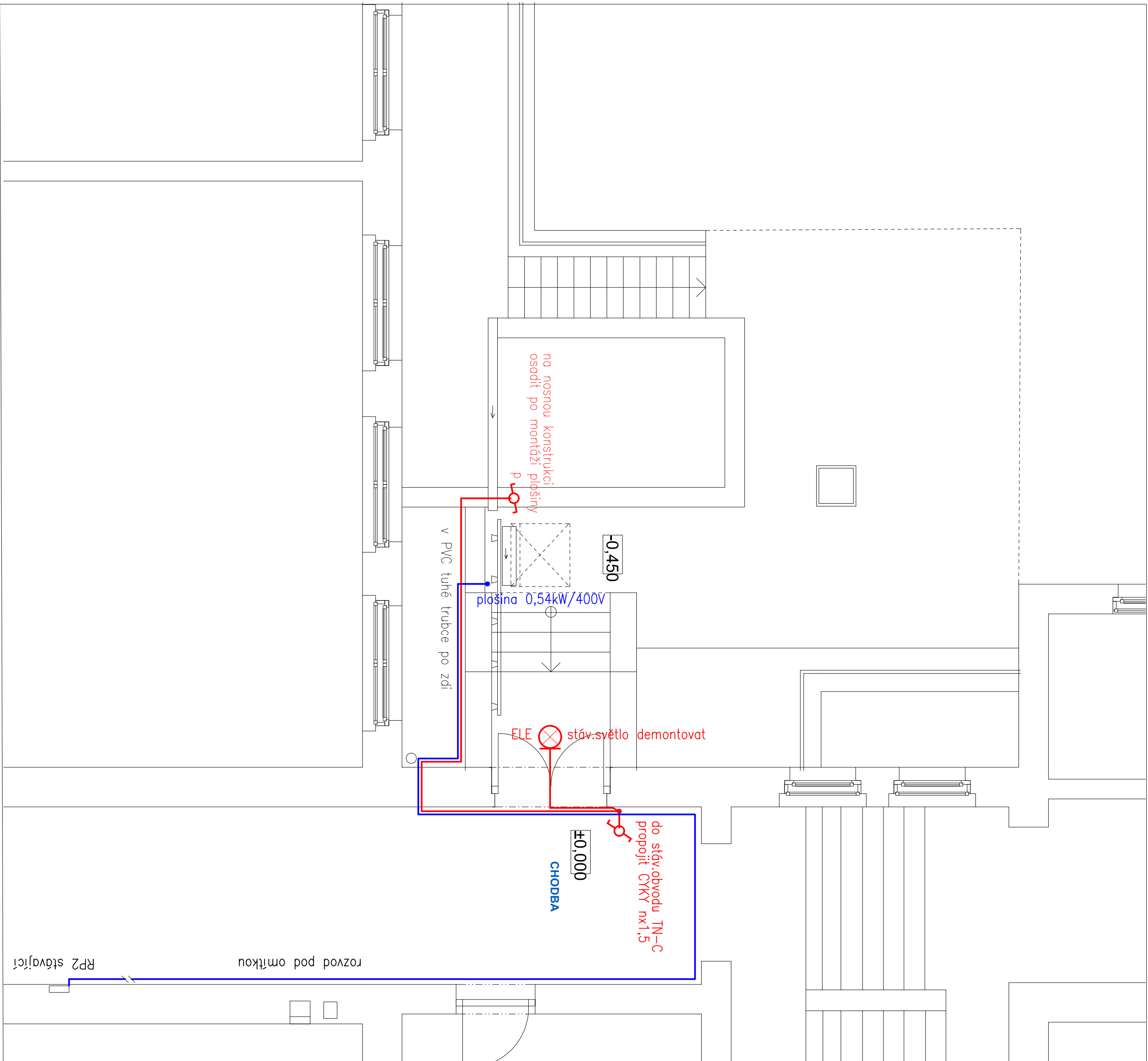


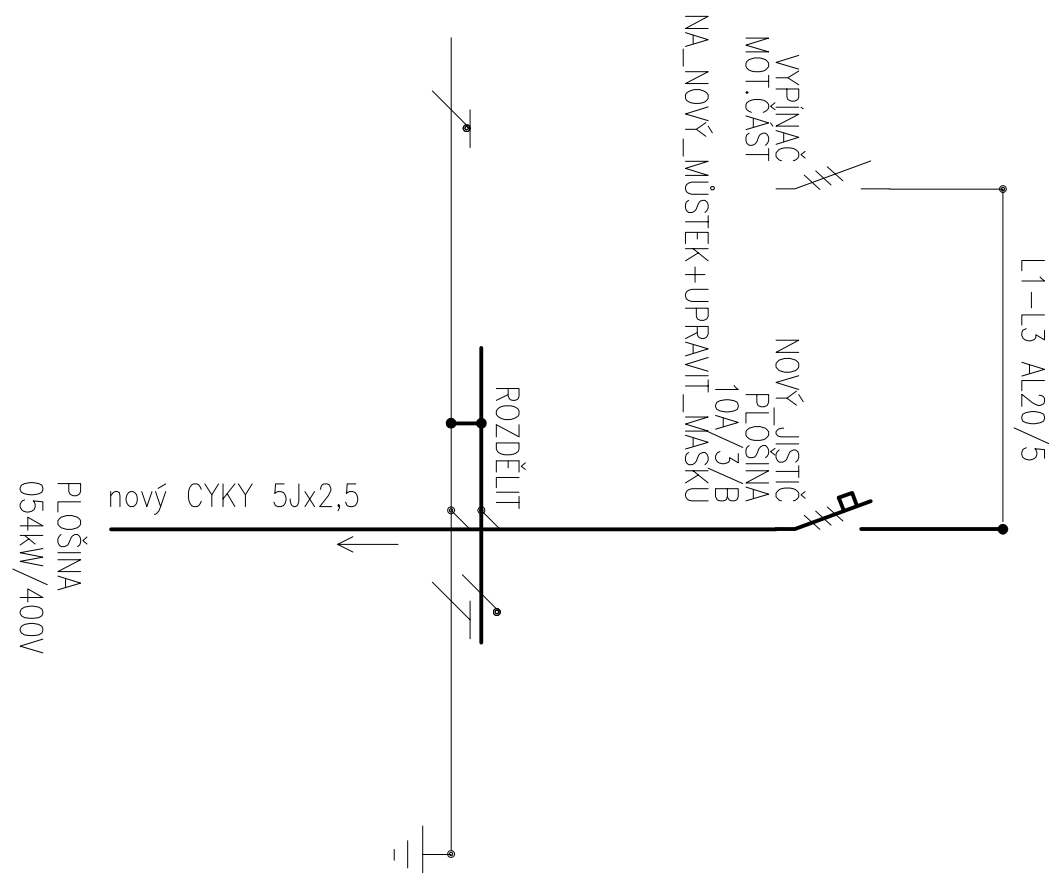
## 1. NP - BEZBAR. WC



## 1. NP - BEZBAR. PŘÍSTUP - SCHOD. PLOŠINA



Napojení plošiny z RP2



## Legenda silnoprúdové elektroinstalácie

(doplňující legendu ve výkresech)

(doplňující legendu ve výkresech)

RP7 - silový rozvodnice na zed'

1 IP 20 bílý p.omítku, přepínače přednostně řadit do vícenásobných rámečků

♂\*1 IP 20 bily se sign.d

6 IP 20 bily p.omitku

6 IP 44 na povrch

3 IP 20 bily p.omiku

7 IF 20 ONLY P.01111111

Zásuvka řaz.B IP 20 bílá p.omítku, do stěn

Zásuvka řaz.B IP 20 bílá p.omítku, do stěn

Uložení kabelů, trubek dle ČSN 33 20 00-5-52  
(v hlavních kabelových trasách)

(v hlavních kabelových trasách)

----- v podhledu ve stropě a v zateplení ve stěnách

— nad podhledem

ve stěnách

v podlaže

## Legenda svítidel

ELA – zář.sv.2x58W IP20 AL mřížkové, přisazené

zdroj: Z58W Ra80+

ELB = Zdr.sv.asymetricke IXc6w IP2U prisazene, osverleni tabule  
zdroj: 758W Ba80+

ELC - Zřř.sv.2x58W IP4

zdroj Z58W Ra80+

ELDP – zř. sv. 1x58W IP40 multi, uzavřené, závěsné (přisazené)

zdroj Z58W Ra80+  
protinapítko součástí pouzou


procupulické osvětlení, houzový  
ELF – žárov. 1x100W IP44 přisazené

ELF - zúč.sv.1x18W IP20 přiřazené

ELN – nouz.sv.1x8W IP40 uzavřené, přisazené s piktogramem

zdroj LOW  
dočasné nouzové osvětlení

zdroj LOW  
dočasné nouzové osvětlení

 <b>KLP spol. s r.o. LITOMÝŠL</b> INŽENÝRSKÁ A PROJEKTOVÁ ČINNOST TOLVOULKOVA NÁM. 156, 370 01 LITOMÝŠL	VEDOUCE PRÁCEVNÍ	ING. PETR ABSOLON
	ZODP. PROJEKTANT	PAVEL BARTON
OTVRACOVÁNÍ STAVBY	PAVEL BARTON	12/2017
STAVBY DOKUMENTACE PRO PROVEDENÍ STAVBY	MÍSTO STAVBY LITOMÝŠL	ZÁK. Č. 3067-42
INVESTICE STAVBA PARDUBICKÝ HRÁZ, KOMENSKÉHO NÁM. 126, PARDUBICE <b>GYMNÁZIUM LITOMÝŠL -          MODERNIZACE LABORATORÍ          PŘÍRODOVEDNÝCH PŘEDMĚTŮ</b>	MĚŘENÍ 150,111	ČÍSLO D14.3.1.2
PŮBOŘNÉ ÚPRAVY V 1.NP. - SV.ROZVODY ZÁSADY MONTÁŽE	PROJEKT ELEKTRO	ČÍSLO D14.3.1.2